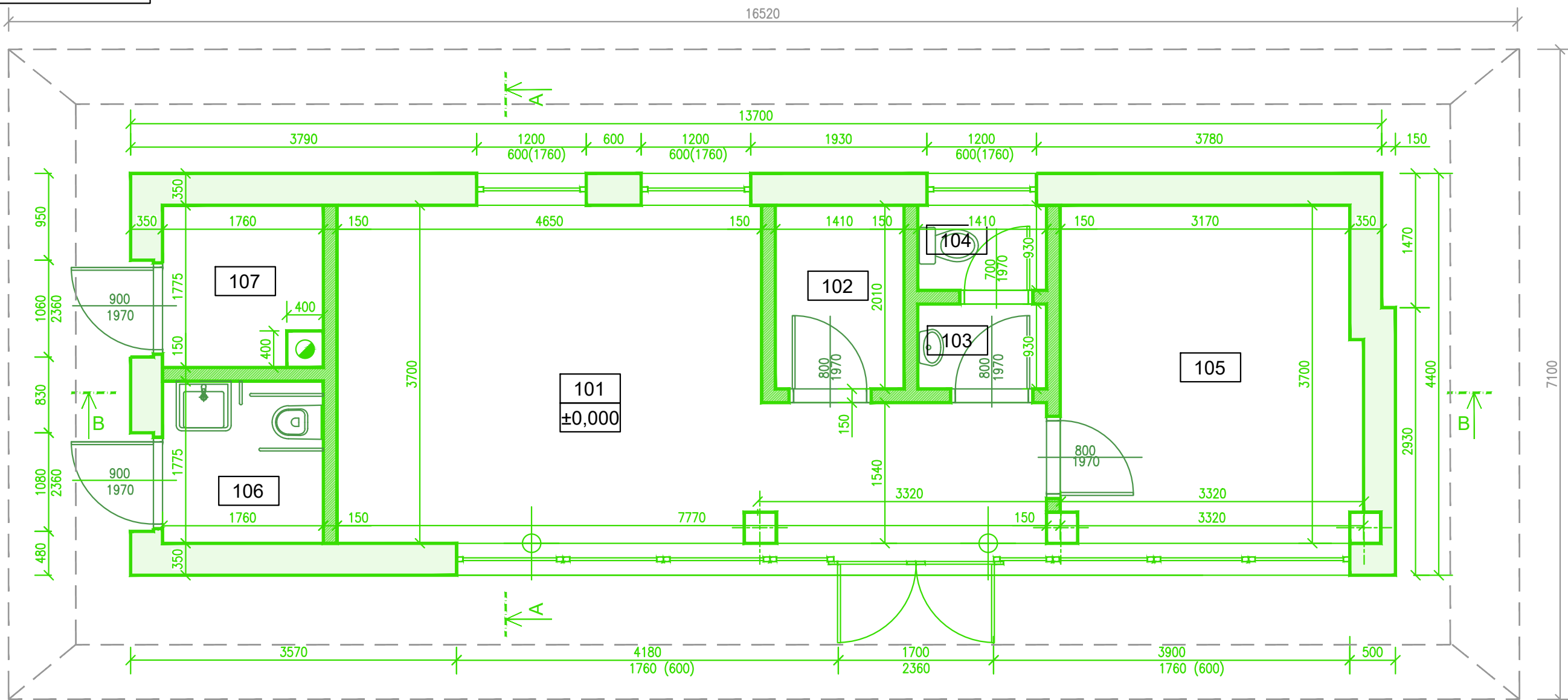
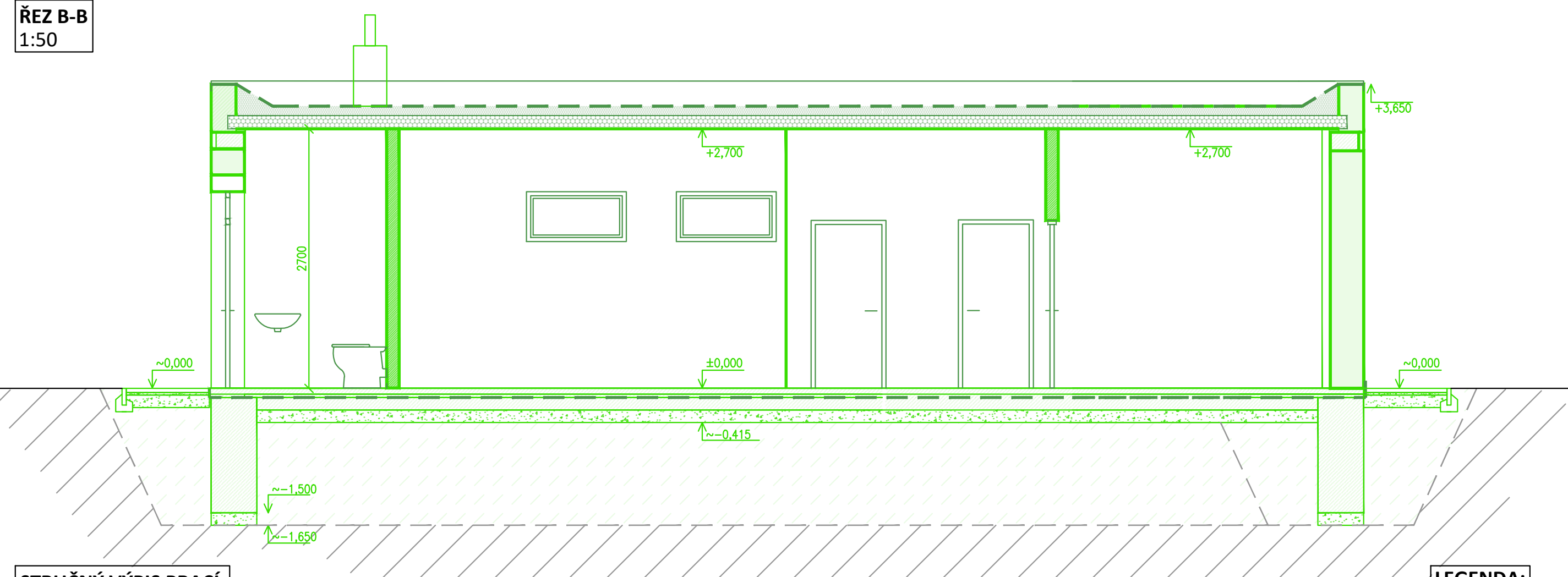


PŮDORYS 1. NP
1:50



ŘEZ B-B
1:50



STRUČNÝ VÝPIS PRACÍ:

PŘÍPRAVNÉ PRÁCE:

- Demontáž veškerých elektrorozvodů, elektrozařízení a elektro skříní včetně odpojení objektu od elektrické energie
- Odpojení objektu od vodovodní a kanalizační sítě
- Rozebrání chodníku kolem objektu a vybourání obrubníků včetně veškerých podsypů
- Ruční odkop kolem objektu na základovou spáru (svahovaný výkop)

DEMONTÁŽE:

- Demontáž okenních křídel včetně rámu a parapetu
- Demontáž dřevěných dveřních křídel včetně vybourání zárubní
- Vyklizení prostor místností včetně zařízení a předmětů
- Rozebrání izolačních vrstev ploché střechy včetně oplechování

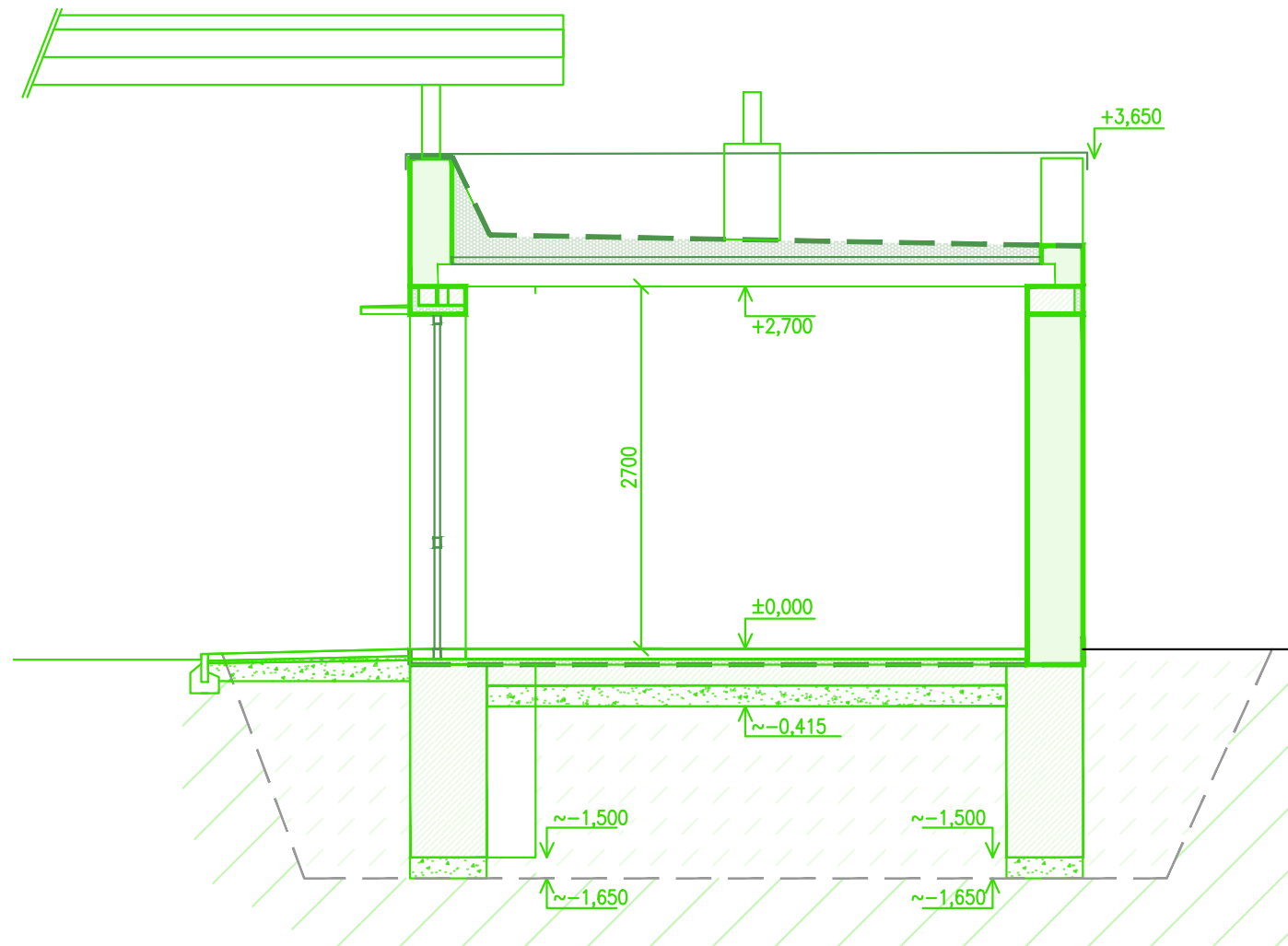
DEMOLICE:

- Demolice komínového tělesa
- Demolice stropní konstrukce
- Demolice dělicích příček z cihel plných
- Demolice obvodových stěn z cihel plných postupným rozebráním případně strojně
- Demolice nosných sloupů včetně základů
- Demolice podlahy (dlažba, základová deska včetně izolací) včetně odtěžení spodních vrstev podsypů
- Demolice základových pasů včetně podsypů

TABULKA MÍSTNOSTÍ:

Čís.	MÍSTNOST	PLOCHA V m ²	DRUH PODLAHY	STĚNY	STROP	VÝŠKA	POZNÁMKA
101	PRODEJNA	21,89	KERAMICKÁ DLAŽBA	MALBA	MIN. RASTR. PODHL.	~+2,700	KERAM. SOKL v. 0,1 m
102	Sklad	2,83	KERAMICKÁ DLAŽBA	MALBA	MALBA	~+2,700	KERAM. SOKL v. 0,1 m
103	Umývárna – zaměstnanci	1,31	KERAMICKÁ DLAŽBA	KER. OBKLAD/MALBA	MALBA	~+2,700	KERAM. OBKLAD v 1,8 m
104	WC – zaměstnanci	1,31	KERAMICKÁ DLAŽBA	KER. OBKLAD/MALBA	MALBA	~+2,700	KERAM. OBKLAD v 1,8 m
105	Denní místnost, šatna, kancelář, sklad	11,94	PVC – linoleum	MALBA	MALBA	~+2,700	KERAM. SOKL v. 0,1 m
106	WC (OOSPO, ženy, muži)	3,12	KERAMICKÁ DLAŽBA	KER. OBKLAD/MALBA	MALBA	~+2,700	KERAM. OBKLAD v 1,8 m
107	Kotelna, sklad	2,96	KERAMICKÁ DLAŽBA	MALBA	MALBA	~+2,700	KERAM. SOKL v. 0,1 m

ŘEZ A-A
1:50



SCHVÁLENÝ DOKUMENT

Revize/Rev.	Datum/Date	Předmět revize/Description	Vypracoval/Designed by

Investor/Client	ČEPRO, a. s.		
Objednatel/Customer			
Název akce/Project	Rekonstrukce ČS EO Hostomice		
Zak. číslo/Project No.	23006	Datum/Date	05/2023
Stupeň PD/PD Stage	Dokumentace pro výběr zhotovitele		
Místo stavby/Location	Hostomice		

Vypracoval/Designed by	Svobodová Michaela	29.06.2023	Projektová org./Project Company PIK s.r.o. Na Hrázi 781/15, 750 02 Píseň Czech Republic Tel.: +420 518 288 111 Web: www.pik.cz Email: pik@pik.cz
Kontroloval/Checked by	Pazdera Michal	29.06.2023	
Schválil/Approved by	Ing. Šimanský Jan		
HIP/Manager	Pazdera Michal		

Část/Section	D. Dokumentace objektů a technických a technologických zařízení		
Podčást/Subsection	D1. Dokumentace stavebního nebo inženýrského objektu		
SO/PS_CO/PU	SO01 Demolice		
Profesní díl/Prof. part			
Profesní část/Prof. section			

Název/Title			
Měřítko Scale	Formát Size	Číslo kopie Copy No.	Archivní číslo/Archive No.
1:50	A4		23006-DVZ-D-D1-SO01-301
			Číslo revize Revision No.
			0

Tento dokument je majetkem společnosti PIK s.r.o. Nesmí být použit a kopírován třetí osobou nebo jí předán, či jinak s ním nakládat bez výslovného písemného souhlasu odpovědného zástupce spol. This document is property of PIK s.r.o. It is strictly prohibited to use, copy or hand over to any third party or otherwise dispose without explicit written permission of company commission agent.